



Kod	DPX PROGRESSIVE DAĞITICILAR	Fiyat Euro.-
DPX-3	2 çıkış alınabilir	131
DPX-3	3-4-5-6 çıkış alınabilir	116
DPX-4	4-5-6-7-8 çıkış alınabilir	153
DPX-5	5-6-7-8-9-10 çıkış alınabilir	184
DPX-6	6-7-8-9-10-11-12 çıkış alınabilir	221
DPX-7	7-8-9-10-11-12-13-14 çıkış alınabilir	258
DPX-8	8-9-10-11-12-13-14-15-16 çıkış alınabilir	289
DPX-9	9-10-11-12-13-14-15-16-17-18 çıkış alınabilir	315
DPX-10	10-11-12-13-14-15-16-17-18-19-20 çıkış alınabilir	347
14.050.9	Gres Check Valve 10*1 Out Ring 4/6	6
49.050.2	Microswitch - Prox. Sw. Alarm	80
6.52.0+4.52.0	Giriş-Çıkış Ø6 mm Boru için Rekor + Yüksük Takımı	0,9
6.51.0+4.51.0	Çıkış Ø4 mm Boru için Rekor + Yüksük Takımı	0,7
M6-M8-M10-R1/8"	Otomatik Metal Düz Rekor Q4-Q6mm 500 bar	2
M6-M8-M10-R1/8"	Otomatik Metal Döner Dirsek Rekor Q4-Q6mm 500 bar	4
Gres Hortumu	Yüksek Basınç Gres Hortumu 600 Bar 9*5 (OD:9mm ID:5mm)	3
Gres Hortumu Başlığı	Yüksek Basınç Gres Hortumu Vidalı İkili Başlığı Q6mm	3
LL Mini Düz Rekor	M6-M8-M10-R1/8" / Q6mm Düz Rekor (Gövde +Yüksük+Somun)	2
LL Mini Dirsek Rekor	M6-M8-M10-R1/8" / Q6mm Dirsek Rekor (Gövde +Yüksük+Somun)	4

DPX SERIES PROGRESSIVE DAĞITICILAR TEKNİK ÖZELLİKLERİ:

Maksimum Çalışma basıncı 300 bar. Maksimum Çalışma Sıcaklığı +100°C , Minimum Çalışma Sıcaklığı -20°C

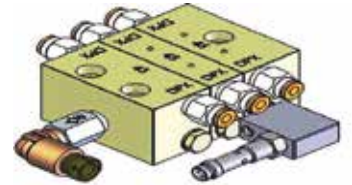
Giriş R 1/8" , Çıkışlar M10*1 bağlantı dişleri. Çalışma viskozitesi ; Sıvı yağ 15cst, maksimum gres NLGI 2

Yağ veya Gres çıkış miktarları (her bir çıkış için) 0,025 cc ile 0,42cc arası olabilmektedir.

Çıkış miktarları değerleri 0,025cc-0,045cc-0,075cc-0,105cc olabilmektedir.

Microswitch kullanılarak ; pompa arızası, DPX arızası veya herhangi bir nokta- noktaların tıkanmasında, pompa rezervuarının gres veya sıvı yağ bitiminde PLC'ye alarm alınabilmektedir.

Ebatları DPA'ya göre yaklaşık %50 küçültülmüştür. Daha minyatür olduğu için , tercih sebebi olabilir.



SHTG Damlama Type Dağıtıcı	Metering Units Gres Enjektörleri	Fiyat Euro.-
SHTG-1 Çıkışlı	Sabit dozajlı serbest geçiş enjektörlerdir. Her çıkış çekvalfidir. Gres geri dönmez. Enjektörler ILC (İtalyan) Markadır. İçten filtresizdir. Girişleri Q6mm Metal Otomatik Rekorlu, çıkışlar Q4mm metal otomatik rekorludur fiyata dahildir. Çıkışlar Q6mm istenirse 1€ eklenir enjektör başına	15
SHTG-2 Çıkışlı		23
SHTG-3 Çıkışlı		31
SHTG-4 Çıkışlı		39
SHTG-5 Çıkışlı		47
SHTG-6 Çıkışlı		55
SHTG-7 Çıkışlı		63
SHTG-8 Çıkışlı		71
SHTG-9 Çıkışlı		79
SHTG-10 Çıkışlı		87



M6-M8-M10-R1/8"	Otomatik Düz Rekor Q4 mm Yatak Giriş 20 bar	1,5
M6-M8-M10-R1/8"	Otomatik Döner Dirsek Rekor Q4 mm Yatak Giriş 20 bar	2,0
Polyamide PA6	ZEC Q6*4mm Hortum 150 Bar 0°C +70°C	0,9
Polyamide PA6	ZEC Q4*2,5mm Hortum 100 Bar 0°C +70°C	0,6

Enjektörler de; 6 numara ; 5 numaradan yaklaşık 2 katı fazla debide yağ basar.

Enjektörler de; 5 numara ; 4 numaradan yaklaşık 2 katı fazla debide yağ basar.

Enjektörler de; 4 numara ; 3 numaradan yaklaşık 2 katı fazla debide yağ basar.

Enjektörler de; 3 numara ; 2 numaradan yaklaşık 2 katı fazla debide yağ basar.